

# Tagebau-Besetzer von Polizei verhaftet

**Aus Protest gegen die Braunkohleförderung in Welzow-Süd stürmten Aktivisten das Gelände – 120 Festnahmen**

**Cottbus – Kampf gegen den Tagebau! Hunderte Braunkohlegegner besetzten am Freitag den Tagebau Welzow-Süd in der Lausitz, wollten dort die ganze Nacht ausharren – und den Kohlennachschub blockieren.**

Am Abend kam es zu schweren, gewaltsamen Zusammenstößen zwischen den Demonstranten, der Polizei und dem Sicherheitsdienst des Betreibers Vattenfall. Rund 500 Aktivisten hatten in der Nacht zu gestern die Bahngleise zum Kraftwerk „Schwarze Pumpe“ besetzt, forderten auf Bannern „Kohleausstieg jetzt!“. Über die Bahnverbindung wird das Kohlekraftwerk mit Braunkohle aus den benachbarten Tagebauen beliefert. „Schwarze Pumpe“ ist vom Kohlenachschub abgeschnitten. Um vorerst mit den Reserven auszukommen, sei die Leistung von „Schwarze Pumpe“ vorsorglich heruntergefahren worden, sagte ein Sprecher des Energiekonzerns. Die in dem

Kraftwerk produzierte Wärme wird auch für die Fernwärmeversorgung von Hoyerswerda und Spremberg genutzt. Trotz einer Strafanzeige des Kraftwerks-Betreibers Vattenfall zeige sich die Polizei erst deeskalierend, schritt nicht ein. Einige der Protestler stürmten später jedoch das Kraftwerksgelände, rissen Zäune nieder – laut Polizei schwerer Hausfriedensbruch. „Es ist eine absolut neue Qualität, dass durch gewaltsamen Druck ein Kraftwerk gezwungen werden soll, seine Produktion einzustellen und damit direkt in das deutsche Stromver-

sorgungssystem einzugreifen“, sagte der Vorstandsvorsitzende von Vattenfall Europe Mining, Hartmuth Zeiß. Am Nachmittag reichte es den Ordnungshütern – sie nahmen 120 Personen fest. Zwei Aktivisten wurden verletzt, sie kamen in eine Klinik. Neben den Blockaden startete im benachbarten Welzow eine Anti-Kohle-Demonstration mit 1500 Teilnehmern. Der Aufzug führte entlang der Gruben in das von der Abbaggerung bedrohte Dorf Proschim. Eine der Rednerinnen war unter anderem die Bundesvorsitzende der Grünen, Simone Peter.

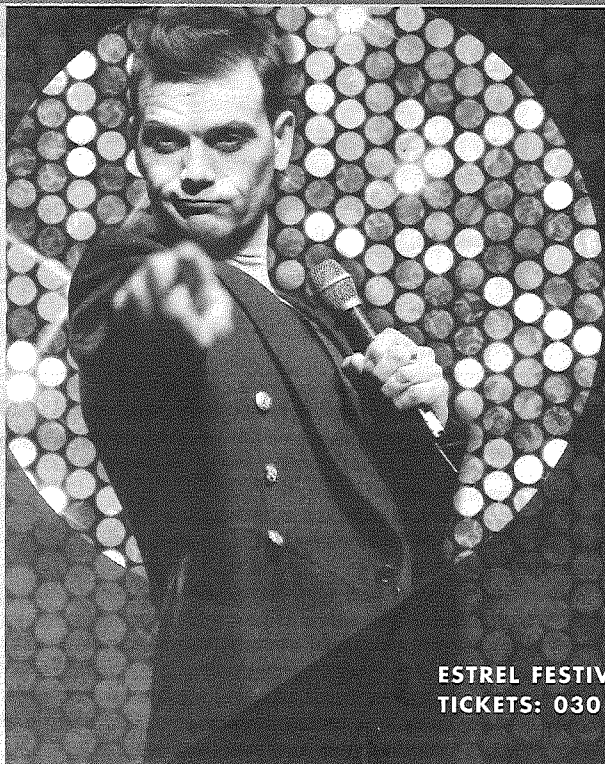


Hunderte Aktivisten und Braunkohlegegner blockieren den Kohle-Verladebahnhof am Tagebau Welzow-Süd. Dort verharrten sie die Nacht zum Sonnabend, zeigten sogar Kunststücke (unten).



Foto: Ingo

## ECHT KULTUR



**Stars**  
IN CONCERT

**IT'S SHOWTIME**

Jetzt live dabei u.a.: Robbie Williams, Cher, Freddie Mercury, Michael Jackson, Bette Midler und The Blues Brothers – brillant und mitreißend wie die Echten!

Anderungen vorbehalten.

ESTREL FESTIVAL CENTER BERLIN · WWW.STARS-IN-CONCERT.DE  
TICKETS: 030 6831 6831 · MI – SA 20.30 UHR, SO 17.00 UHR

S.I.C. Stars in Concert Veranstaltungs GmbH, Berlin